



Tiedotustilaisuus 15.2.2006

LEMMINKÄINEN-KONSERNI

Tilikausi 1.1. - 31.12.2005



<b>Keskeiset suhdannekuvaajat</b>	<b>2002</b>	<b>2003</b>	<b>2004</b>	<b>2005</b>	<b>2006 Ennuste</b>
<b>Rakentaminen<sup>1</sup>, määrän muutos, %</b>	0,9	2,1	2,7	3,0	3,0
Talonrakentaminen <sup>1</sup>	0,7	3,1	3,0	3,0	3,0
Korjausrakentaminen <sup>2</sup>	5,7	2,2	2,5	3,0	3,0
Maa- ja vesirakentaminen <sup>1</sup>	1,8	-1,6	1,5	2,5	1,5
Käyttökate, rakennusliikkeet, % liikevaihdosta	5,2	5,8	6,3	6,3	
Käyttökate, rakennustuoteteollisuus, % liikevaihdosta	9,8	7,7	10,1	10,0	

<sup>1</sup> Kansantalouden tilinpito

<sup>2</sup> Rakentamisen vuosikirja

Lähde: Tilastokeskus, Työministeriö, Asuntorahasto, Suomen Pankki, RT.

# Konsernin tuloslaskelma, milj. euroa



**LEMMINKÄINEN**

LEMMINKÄINEN - KONSERNI

	2005	2004	Muutos	Muutos %
<b>Liikevaihto</b>	<b>1 601,7</b>	<b>1 431,3</b>	<b>170,4</b>	<b>11,9</b>
<b>Liikevoitto</b>	<b>72,5</b>	<b>63,9</b>	<b>8,6</b>	<b>13,5</b>
<b>Rahoitustuotot ja -kulut</b>	<b>-7,7</b>	<b>-9,2</b>	<b>1,5</b>	<b>16,3</b>
<b>Osuus osakkuusyhtiöiden tuloksista</b>	<b>1,1</b>	<b>0,4</b>	<b>0,7</b>	
<b>Tulos ennen veroja</b>	<b>65,9</b>	<b>55,1</b>	<b>10,8</b>	<b>19,6</b>
<b>Välittömät verot</b>	<b>-17,4</b>	<b>-14,6</b>	<b>2,8</b>	<b>19,2</b>
<b>Tilikauden voitto</b>	<b>48,5</b>	<b>40,4</b>	<b>8,1</b>	<b>20,0</b>

# Konsernin tasetiivistelmä, milj. euroa



**LEMMINKÄINEN**

LEMMINKÄINEN - KONSERNI

	31.12.2005	31.12.2004
<b>Varat</b>		
Pitkäaikaiset varat	245,9	246,1
Vaihto-omaisuus	223,7	212,9
Rahoitusomaisuus	305,8	259,1
Yhteensä	775,4	718,1
<b>Oma pääoma ja velat</b>		
Osakepääoma	34,0	34,0
Muu oma pääoma	166,8	131,8
Vähemmistöosuus	14,6	15,2
Eläkevelvoitteet	0,5	0,7
Pakolliset varaukset	6,4	5,6
Pitkäaikainen vieras pääoma	125,4	128,4
Lyhytaikainen vieras pääoma	427,6	402,5
Yhteensä	775,4	718,1

# Päällystys- ja kiviainesryhmä

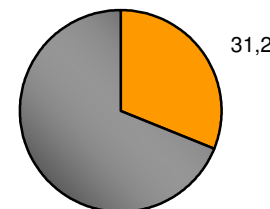


LEMMINKÄINEN

LEMMINKÄINEN - KONSERNI

Milj. euroa

	31.12.05	31.12.04	Muutos, %
Liikevaihto	514,7	430,4	19,6
Liiketulos	20,5	18,4	11,4
Nettoinvestoinnit	26,2	24,8	5,6
Tilaukanta	130,2	124,7	4,4



- Tuotettujen asfalttitonnien määrä kasvoi 16,7 % ja oli 5,6 miljoonaa. Puolet tästä tehtiin ulkomailla.
- Tulosta rasitti bitumin ja polttonesteiden hintojen voimakas nousu, vaikkakin sitä vastaan onnistuttiin suojautumaan varsin hyvin.
- Päällystysmäärät Itämeren alueella ovat kasvussa.
- Muissa Pohjoismaissa Suomea lukuun ottamatta asfalttipäällysteiden hintataso on kääntynyt nousuun.
- Kiviainestoiminnan näkymät ovat hyvät.



# Rakennusmateriaaliryhmä

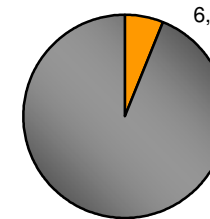


LEMMINKÄINEN

LEMMINKÄINEN - KONSERNI

Milj. euroa

	31.12.05	31.12.04	Muutos, %
Liikevaihto	100,3	95,7	4,8
Liiketulos	0,6	3,1	-80,6
Nettoinvestoinnit	0,4	2,5	-84,0
Tilaukanta	13,3	12,5	6,4



- Ryhmän tulos ei vastannut sille asetettuja tavoitteita ja oli huono.
- Tulosta rasittivat mm. poikkeuksellisen korkeaksi nousseet työkyvyttömyyseläkekustannukset, maassa vallitseva kateaine- ja porraselementtituotannon ylikapasiteetti sekä joidenkin tuotteiden tuonti matalamman kustannustason maista.
- Katto- ja Betonituoteyksiköiden yhtiöittäminen vuodenvaihteessa kuuluu niihin toimenpiteisiin, joilla ryhmän tuloskehitystä pyritään parantamaan. Joitakin toimintoja on jouduttu lopettamaan.



# Lemcon Oy

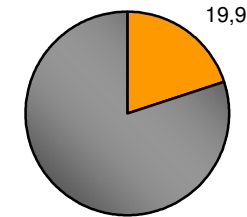


LEMMINKÄINEN

LEMMINKÄINEN - KONSERNI

Milj. euroa

	31.12.05	31.12.04	Muutos, %
Liikevaihto	328,8	264,5	24,3
Liiketulos	15,3	11,1	37,8
Nettoinvestoinnit	1,8	0,5	260,0
Tilaukanta	439,5	239,1	83,8



- Lemcon menestyi kiitettävästi 24,3 %:n liikevaihdon, 48%:n tuloksen ja 83,8%:n tilaukannan kasvulla mitaten.
- Yhtiön näkymät sen kaikilla liiketoiminta-alueilla ovat hyvät: infrarakentamisessa Suomessa ja Ruotsissa, projektinjohdossa Suomessa, Venäjällä ja Kiinassa sekä televerkkorakentamisessa eri puolilla maailmaa.
- Merkittäviä projekteja mm: monitoimiareenat Venäjällä, IKEA Pietari n. 92 milj.euroa, E-18 135 milj.euroa, Botnian sellutehdas Uruguay.



# Oy Alfred A. Palmberg Ab

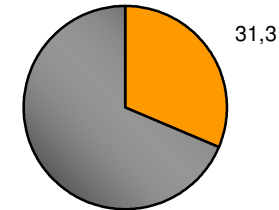


LEMMINKÄINEN

LEMMINKÄINEN - KONSERNI

Milj. euroa

	31.12.05	31.12.04	Muutos, %
Liikevaihto	517,3	486,4	6,4
Liiketulos	28,3	29,2	-3,1
Nettoinvestoinnit	3,3	3,8	-13,2
Tilaukanta	366,9	334,3	9,8



- Kehitys on vakaata.
- Valmistuvan oman asuntotuotannon määrä oli 1 068 asuntoa.
- Oman asuntotuotannon aloitusvalmiutta on nostettu 1 500 asuntoon.
- Liikerakentaminen on edelleen vilkasta; mm. Lanterna Itäkeskus, Kotkan kauppakeskus.



# Tekmanni Oy

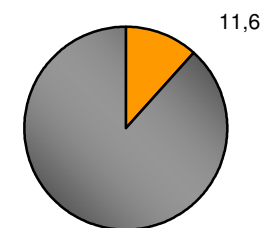


LEMMINKÄINEN

LEMMINKÄINEN - KONSERNI

Milj. euroa

	31.12.05	31.12.04	Muutos, %
Liikevaihto	191,1	198,3	-3,6
Liiketulos	6,8	2,2	209,1
Nettoinvestoinnit	0,8	1,8	-55,6
Tilaukanta	61,5	72,7	-15,4



- Tekmannin tulos parani sen kaikilla toiminta-alueilla. Viime vuonna toteutetut sopeuttamis- ja rakennejärjestelyt ovat parantaneet yhtiön kilpailukykyä.
- Putkisaneeraukset lisääntyvät.
- Teollisuuden investoinnit sekä teknisen huollon ja kunnossapidon markkinat kasvavat.
- Alan kasvupotentiaalin ansiosta Tekmannin näkymät alkaneelle vuodelle ovat myönteiset.

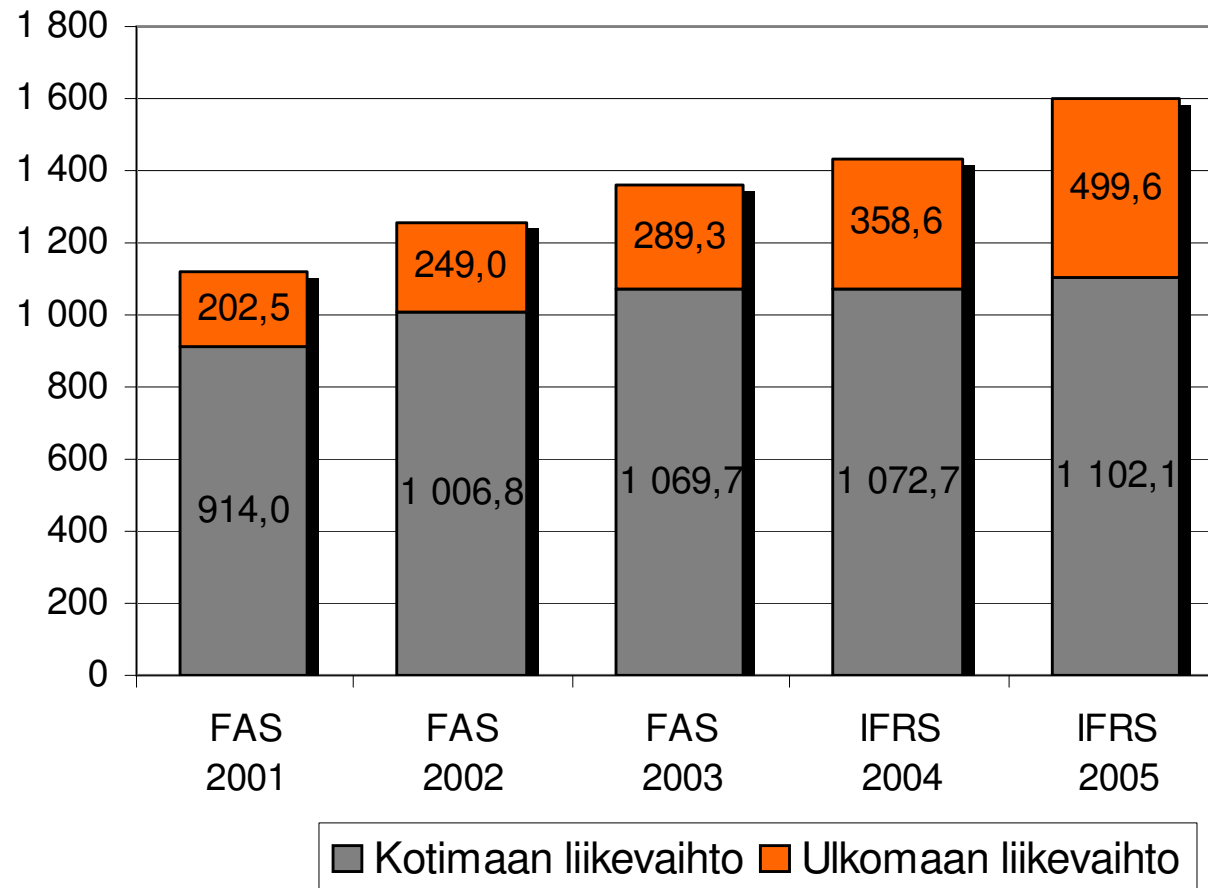


# Liikevaihto, milj. euroa



LEMMINKÄINEN

LEMMINKÄINEN - KONSERNI

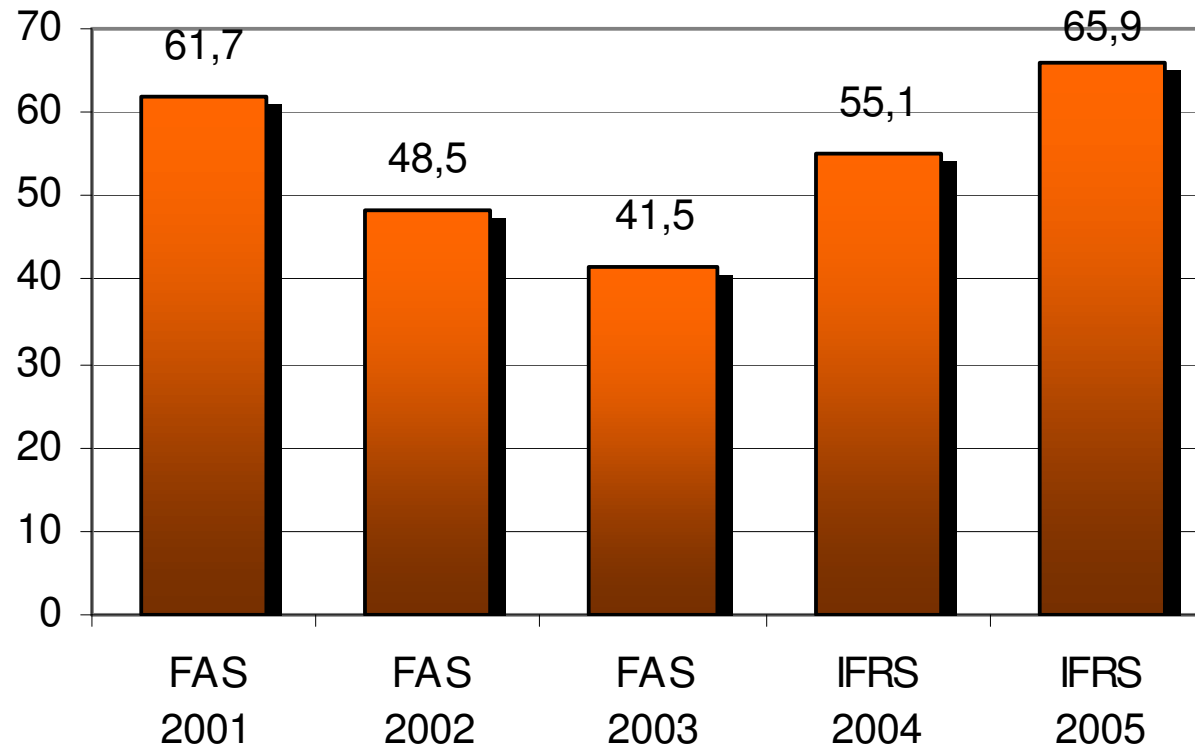


# Tulos ennen satunnaiseriä, milj. euroa

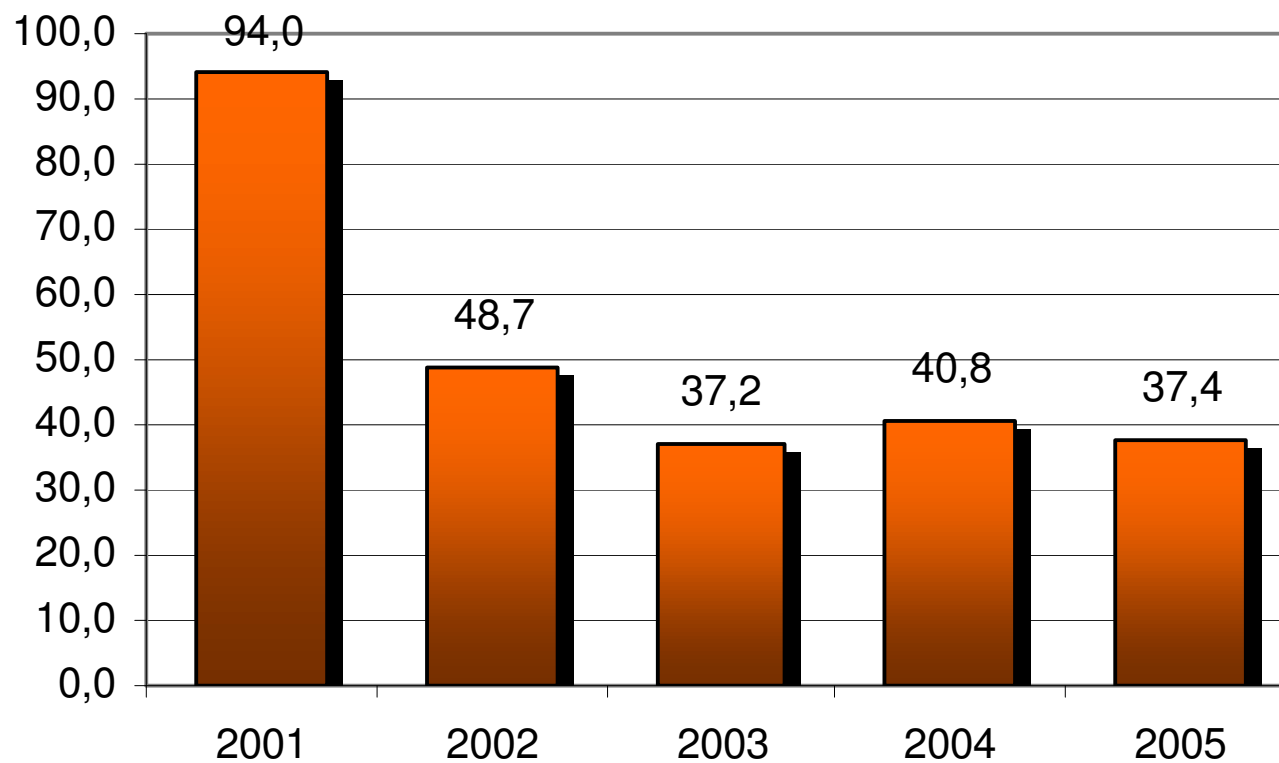


**LEMMINKÄINEN**

LEMMINKÄINEN - KONSERNI



# Bruttoinvestoinnit, milj. euroa



# Taloudellista kehitystä kuvaavia tunnuslukuja



**LEMMINKÄINEN**

LEMMINKÄINEN - KONSERNI

	IFRS 2005	IFRS 2004	FAS 2003	FAS 2002	FAS 2001
<b>Liikevaihto, milj. euroa</b>	1 601,7	1 431,3	1 359,0	1 255,8	1 116,5
<b>Liikevoitto, milj. euroa</b>	72,5	63,9	48,8	56,7	69,7
<b>Voitto ennen veroja, milj. euroa</b>	65,9	55,1	41,8	48,5	61,7
<b>Liikevaihdon kasvu, %</b>	11,9	5,3	8,2	12,5	15,7
<b>Liikevoitto, %</b>	4,5	4,5	3,6	4,5	6,2
<b>Voitto ennen veroja, %</b>	4,1	3,8	3,1	3,9	5,5
<b>Sijoitetun pääoman tuotto, %</b>	16,5	14,8	13,3	17,1	23,0
<b>Oman pääoman tuotto, %</b>	24,5	21,9	12,7	15,4	31,4
<b>Omavaraisuusaste, %</b>	31,0	27,5	34,0	44,9	41,7
<b>Gearing, %</b>	102,9	132,4	93,0	36,7	44,1

# Osakeantioikaistut osakekohtaiset tunnusluvut



**LEMMINKÄINEN**

LEMMINKÄINEN - KONSERNI

	IFRS 2005	IFRS 2004	FAS 2003	FAS 2002	FAS 2001
<b>Tulos/osake (EPS), euroa</b>	2,57	2,20	1,30	1,73	3,23
<b>Oma pääoma/osake, euroa</b>	11,80	9,74	10,35	12,07	11,46
<b>Osinko/osake, euroa</b>	1,00 <sup>1)</sup>	0,60	2,50	3,00	1,10
<b>Osinko/tulos, %</b>	38,9	27,3	192,2	173,4	34,0
<b>Efektiiivinen osinkotuotto, %</b>	3,3	3,8	14,7	18,8	8,5
<b>Osakkeen keskipurssi, euroa</b>	21,74	15,98	17,39	15,23	12,86
<b>Kurssi tilikauden lopussa, euroa</b>	30,50	15,74	17,00	16,00	13,00
<b>Osakekannan markkina-arvo, milj. euroa</b>	519,1	267,9	289,4	272,3	221,3
<b>Osakkeiden vaihdon kehitys</b>					
1000 kpl	4 610	5 005	2 193	960	460
% kokonaismäärästä	27,1	29,4	12,9	5,6	2,7

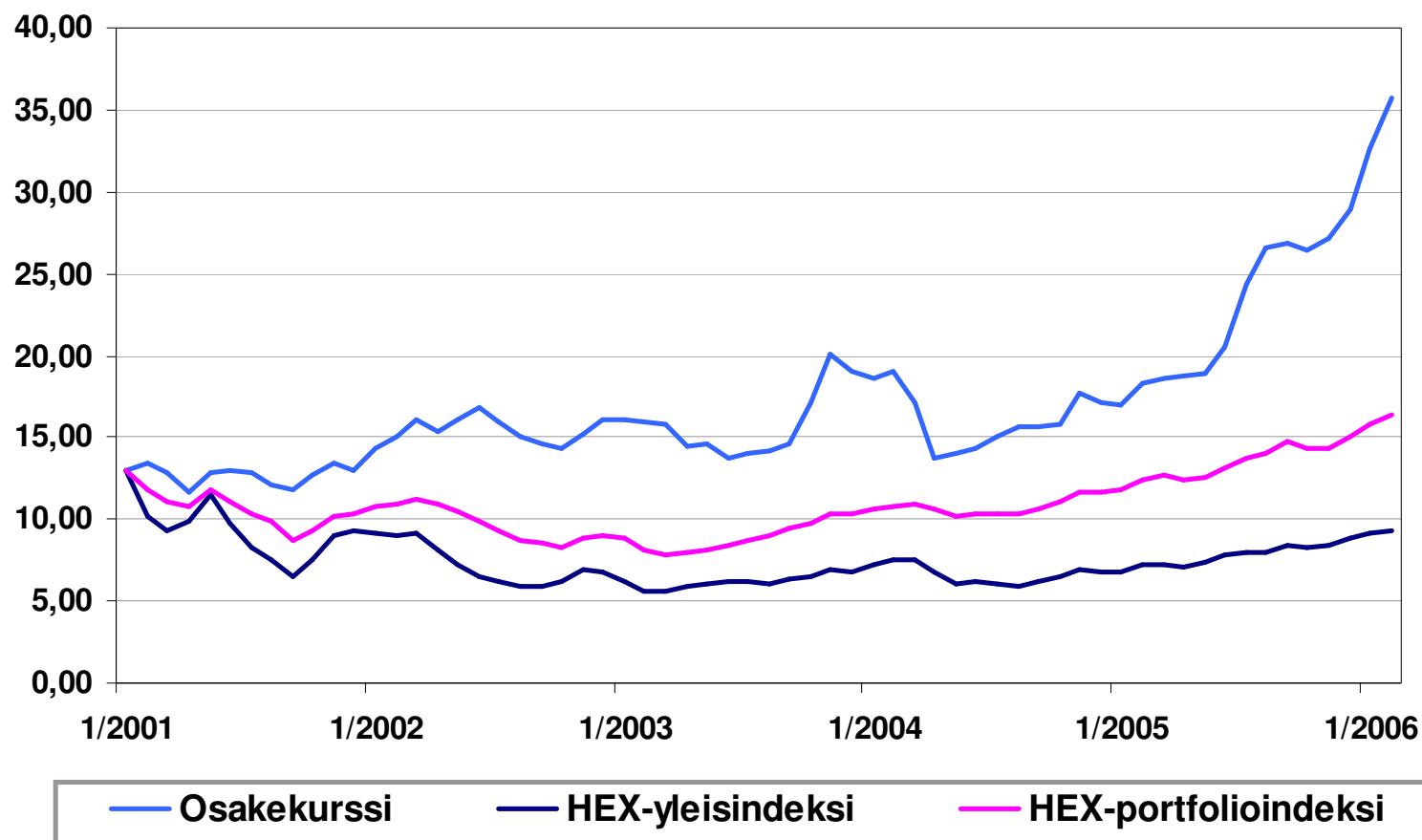
*1) Hallituksen ehdotus*

# Lemminkäinen Oyj, kurssikehitys 1.1.2001-10.2.2006



LEMMINKÄINEN

LEMMINKÄINEN - KONSERNI



# Tilaukanta 31.12., milj. euroa



**LEMMINKÄINEN**

LEMMINKÄINEN - KONSERNI

